

# ESTRUCTURA GENERAL Y ORGÁNICA

## ZONIFICACIÓN USOS GLOBALES

USO GLOBAL RESIDENCIAL	
	Urbano Consolidado
	SEC SUNC X Urbano No Consolidado
	SEC SUR X Urbanizable
USO GLOBAL INDUSTRIAL	
	Urbano Consolidado
	SEC SUNC X Urbano No Consolidado
	SEC SUR X Urbanizable

## ESPACIOS LIBRES Y EQUIPAMIENTOS

ESPACIOS LIBRES PÚBLICOS	
	Sistemas Generales
	Sistemas Locales
EQUIPAMIENTOS PÚBLICOS	
	Sistemas Generales
	Sistemas Locales

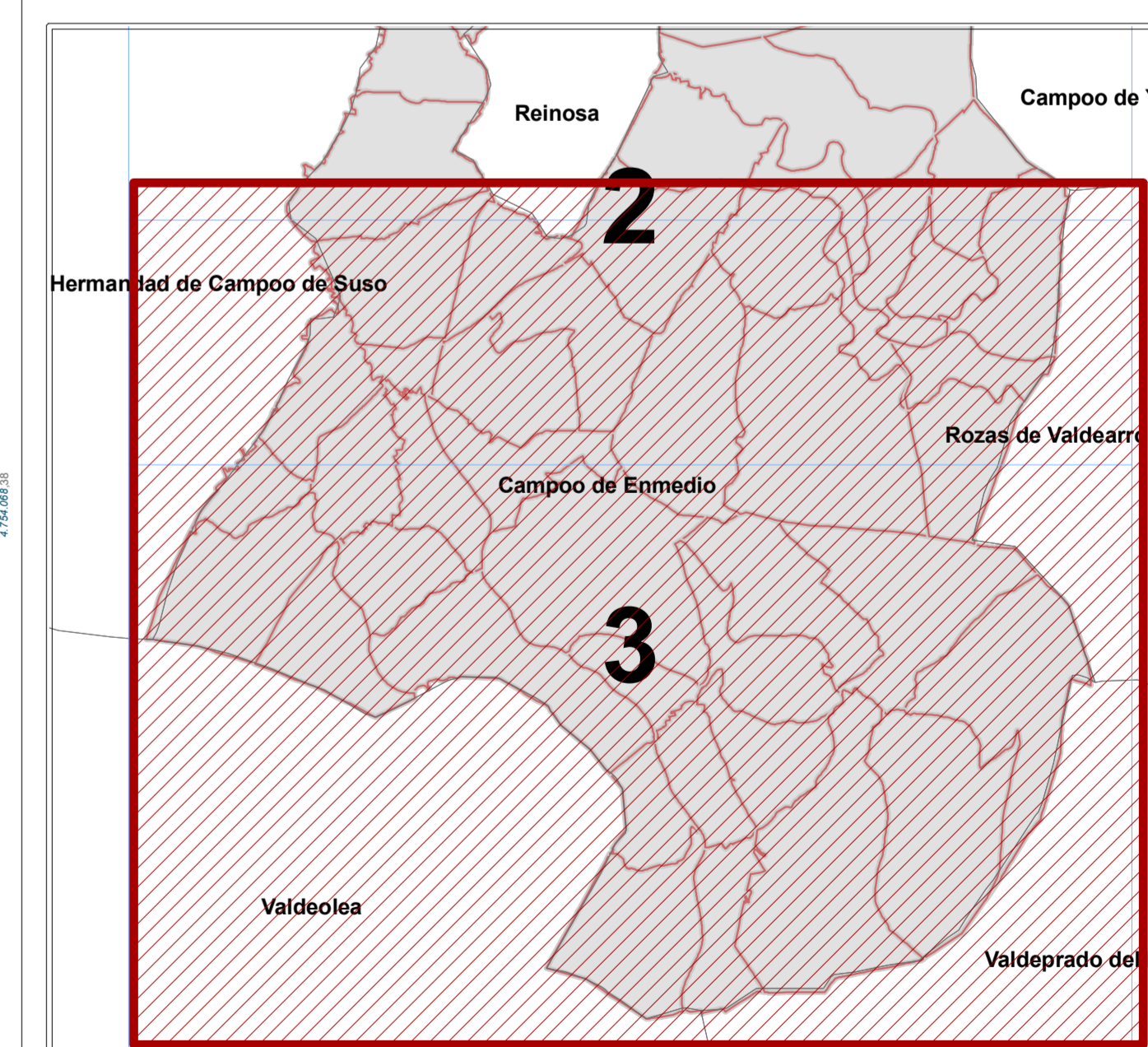
## ELEMENTOS NATURALES DE INTERÉS

	* "Lica" Río y embalse del Ebro y Valles Altos del Nansa y Abo Campo
	Parques Naturales
	Z.E.P.A Embalse del Ebro

## CLASIFICACIÓN DEL SUELO

	SR-PO RÚSTICO PROTECCIÓN ORDINARIA
	SR-EP RÚSTICO DE ESPECIAL PROTECCIÓN
	SR-EPI RÚSTICO DE ESPECIAL PROTECCIÓN DE INFRAESTRUCTURAS
ETIQUETADO	
	ACRONIMO DE CATEGORÍA DEL SUELO
	ACRONIMO DE SUBCATEGORÍA

CARTOGRAFÍA ELABORADA A PARTIR DE LA BASE CARTOGRAFÍA DEL GOBIERNO DE CANTABRIA (2013).  
BASE CATASTRAL DE LA DIRECCIÓN GENERAL DE CATASTRO (2013).  
SISTEMA DE COORDENADAS: ETRS 89 UTM 30N.



## PLAN GENERAL DE ORDENACIÓN URBANA CAMPO DE ENMEDIO

P.G.O.U.	MUNICIPIO: CAMPO DE ENMEDIO	<b>DN-PO</b> DOCUMENTACIÓN HOBRATA PLANOS DE PROPUESTA
<b>ESTRUCTURA GENERAL Y ORGÁNICA DEL TERRITORIO</b>		<b>PO-0.3</b>
DOCUMENTO PARA: MARZO 2014	ESCALA: 1:10.000	ELABORADO POR:
<b>TEXTO REFUNDIDO</b>		